

JIPAT

The Japan Interior Planners Association Tokyo

Information vol.37

東京インテリアプランナー協会 東京都品川区東五反田 5-25-19 東京デザインセンター3F 〒141-0022
TEL. 03-3446-8860 FAX. 03-3446-1417 URL <http://www.jipat.gr.jp> email office@jipat.gr.jp

◆ パリ国際見本市『メゾン・エ・オブジェ』『ムーブル・ド・パリ』のご案内

フランス見本市協会より インテリア国際見本市『メゾン・エ・オブジェ』1月展と 国際家具見本市『ムーブルドパリ』の案内が届きました

ヨーロッパ市場の動向や今後のトレンドを探ることができるメゾン・エ・オブジェと2回目を迎える家具の専門見本市ムーブル・パリが同時期に開催をしますことのお知らせいたします。共通の入場バジ、そして両見本市の会議を結ぶ無料のシャトルバスが運行されますのでこの機会にぜひご覧ください。



■ムーブル・パリ

2009年1月22日(木)～26日(月) パリ・ルブルジェ見本市会場
展示内容を2つのカテゴリーに集約、リビング(LIVING)はコンテンポラリー、アトモスフェール(ATMOSPHERE)は伝統と様式をテーマとしています。変化し続ける今日の家具のすべてをクリエイティブなポテンシャルとハイクオリティーな多様性を発表します。

■メゾン・エ・オブジェ

2009年1月23日(金)～27日(火) パリノール見本市会場
・見本市は6つのゾーンで構成されています

【メゾン・エ・オブジェ】

多面的で多様なメゾン・エ・オブジェはホームファッションのトレンドを一同に集め、先取りします。制限のない自由なクリエイティビティーに支えられた躍動する世界です。

【インテリア・シーン】

20年に渡ってメゾン・エ・オブジェのリーダー的存在であったインテリア・シーン。
家具がアートオブジェとの密接な関係を見せるなか豪華とエレガンスが交差します。

【now! 生活空間を彩るデザイン】

デザインのトレンドに捧げられた見本市、now! 生活空間を彩るデザインは著名デザインブランドの登場、そして新製品をいち早く発表する場として出展者自らが選んでいます。

【メゾン・エ・オブジェ・プロジェ】

これまで9月展のみだったメゾン・エ・オブジェ・プロジェが、初めて年2回開催されることとなりました。最先端の専門情報とテクニカルなソリューションを提示する場です。

【メゾン・エ・オブジェ・ミュゼ】

文化的なオブジェをリードする出展者が終結します。美術館のブティックや文化遺産から集められたアイテムは、センスと感動でいっぱいになります。

■公式ホームページ：

<http://www.maison-objet.com/>

■日本語プレスリリース：

http://www.jipat.gr.jp/pdf/200901MO_press.pdf

(メゾン・エ・オブジェの詳細情報はこちらをダウンロード)

■日本語リーフレット：

http://www.jipat.gr.jp/pdf/200901MO_leaflet.pdf

(事前登録の方法、会場の案内はこちらをダウンロード)

■事前登録用紙：

http://www.jipat.gr.jp/pdf/200901MO_registration.pdf

(入場料などがわかる事前登録用紙はこちらをダウンロード)

■日本でのお問い合わせ先

フランス見本市協会

〒106-0032 東京都港区六本木5-5-1口ア六本木ビル

TEL(03)3405-0171 FAX(03)3405-0418

E-mail:japan@promosalons.com

◆ JIPAT 2009年 新年交流会のお知らせ

2009年新年交流会をご案内申し上げます。皆様お誘いあわせの上、是非ともご参加ください。

※出欠のご返事を1月16日（金）までにJIPAT事務局あてにFAXお願いします。

日時 2009年1月23日（金） 18:30～20:30（18:00受付）
場所 「ホテル ルポール 麹町」3F 『マープル』
千代田区平河町2-4-3 TEL 03-3265-5365
会費 5,000円/1人（正会員・一般会員・法人会員共/学生半額）

ホテル ルポール 麹町

- 有楽町線「麹町駅」半蔵門方面1番出口 徒歩1分
- 有楽町線・半蔵門線「永田町駅」平河町方面5番出口 徒歩5分
- 地下鉄南北線「永田町駅」紀尾井町方面9番出口 徒歩5分
- 地下鉄丸の内線・銀座線「赤坂見付駅」弁慶口 徒歩8分
- JR中央線・総武線「四ツ谷駅」麹町口 徒歩13分
- 東京駅よりお車で約10分

◆ 法人会員紹介

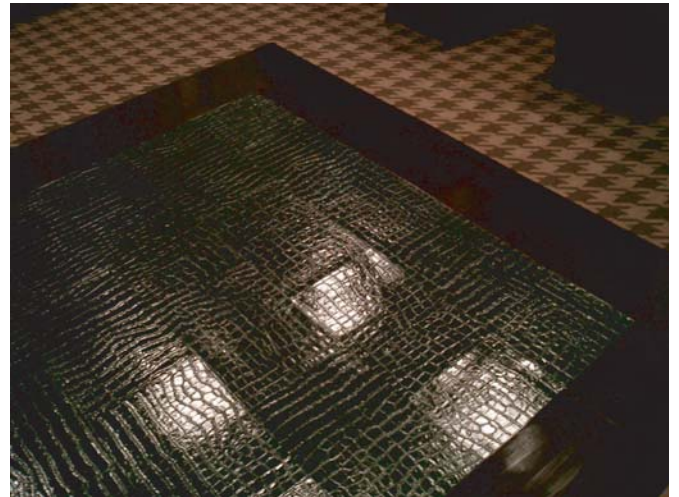
■ 株式会社 ニート

弊社は2008年1月より、出来たてのパニーニやいれたてのコーヒーを楽しみながら世界のファブリックや壁紙を御覧になっていただけるカフェ・イルテスートを池袋にオープンいたしました。

また弊社のオリジナル商品レザーフローリングも2Fショールームにて実際に御覧になって頂けます。ぜひ設計、デザイナー、コーディネーターの方々の打ち合わせ場所として気軽に御利用下さい。

交通手段：メトロ有楽町線 東池袋駅6番出口より徒歩1分
JR山手線池袋駅 東口より徒歩8分

業務内容：椅子生地、カーテン生地、壁紙、
レザーフローリングの輸入・販売・施工



株式会社ニート
代表取締役 関本康彦
東京都豊島区南池袋2-43-16
TEL 03.5979.0057 FAX 03.5979.0058
<http://www.neat-corp.com> <http://www.il-tessuto.com>
E-mail sale@neat-corp.com
cafe & showroom am10:00~pm7:00（年中無休）

■ 株式会社EZO（イージーオー）

よく株式会社E-Z-Oでは何を得意とするかと聞かれますが、店舗・住宅・建築に関わる事の全てを施工・監理・プロデュースする会社です。

現在のところ、北は北海道、南は岡山まで施工実績があります。10月に入会したばかりですが、何卒宜しくお願い致します。

我々は3つの使命を全うする為に日々精進しております。

1. お客様のニーズに的確にアドバイスし、価格、納期までをご満足して頂く。
1. 設計者様の作品を、イメージに近づける。
1. 困った時のE-Z-Oとってもらう。

非常に便利な建築コンビニを目指していますので24Hいつでもご相談下さい！！ 詳細はHPをご覧ください。

業務内容：店舗改装・住宅リフォーム・Web制作



<http://www.e-z-o.jp>

株式会社EZO（イージーオー）
代表取締役 田中 英雄
東京都練馬区向山4-4-29 ブランニュー向山107
TEL 03-6808-1410 FAX 03-3998-8873
URL : <http://www.e-z-o.jp>
E-mail : h.tanaka@e-z-o.jp