

■株式会社セルコンテクノスより新ショールームオープンのお知らせ

この度、セルコンテクノス東京オフィス移転に伴い、新たにショールームをオープン致しました。セラミックタイルを始め 世界最大のタイルカーペットメーカー インターフェイスの新企画品や・セルテックウッド・ハンドタフテッドカーペット等の展示も6月11日まで行っております。どうぞ皆様お誘い合わせの上、お気軽にお越し下さい。



東京都千代田区神田
錦町2-7

TEL.03-3294-1410

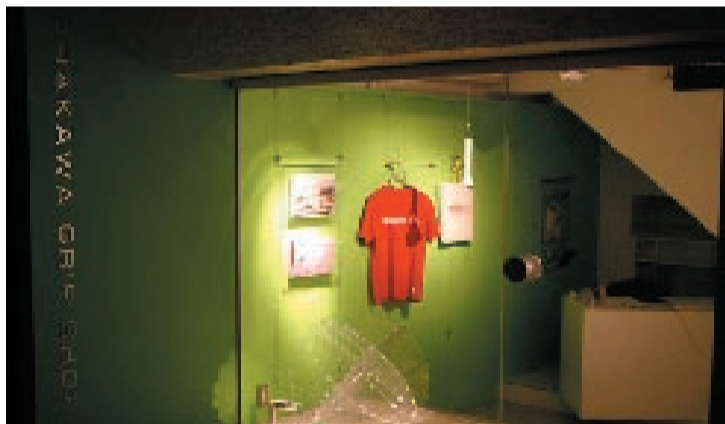
東京メトロ大手町駅 C1
出口より、徒歩 5分

東京メトロ竹橋駅 B3
出口より、徒歩 5分

JR 神田駅西口より、
徒歩 10分



■ARAKAWA GRIP SHOP リニューアルオープン



荒川技研工業株式会社は表参道ショールームに併設しているアラカワ グリップショップをリニューアルオープンしました。エントランスをガラス扉にし狭いながらも明るい空間になりました。7月からは土曜日・日曜日・祝日も営業予定です。時間も月曜日・火曜日を除き午後8時までの営業となります。

パレツール（ワイヤーを使った空間快適商品）を中心にショップ限定商品も販売の予定です。お近くにお越しの際は是非お立ち寄り下さい。

■情報委員会からのお知らせ

会員の皆様にはいろいろとご協力いただき、感謝しております。情報委員会では、昨年度より検討してまいりましたニューズレター、インフォメーションのメール配信を、7月より行うための準備を進めてお

ります。このメール配信化は、事務局の作業軽減、経費節約にもなりますので、ぜひご協力いただきたいと思います。まだ、メールアドレスのお届けがない方は、至急お知らせください。また、メールアドレス

をお持ちでない方も至急お知らせください。

（連絡先：JIPAT事務局
FAX03-3446-1417または
office@jipat.gr.jp）

情報委員会委員長
羽沢昌子

■フジエテキスタイル 展示会のお知らせ

日本にテキスタイルデザインの領域を確立し、日本のテキスタイルを世界的に向上させたテキスタイルデザイナー・粟辻博氏のデザインを復刻する展示会を開催します。来る6月15日(水)・16日(木)の両日、東京の代官山のヒルサイドテラスにあるヒルサイドプラザホールにおいて、粟辻博氏のテキスタイルデザインを復刻する展示会「ハートアート」展を開催いたします。粟辻博氏はその大胆でアーティスティックな大きなデザインと明快な色使いで日

本のインテリア・テキスタイルデザインを革命的に変え、世界的に認められた稀有なテキスタイルデザイナーです今でも氏のデザインは世界の多くの美術館のパーマネントコレクションとなっていますがその時代を超えたモダンで美しいデザインが、今年、プリント生地としてよみがえります。年配の人には懐かしく、若い人たちには新鮮な驚きをもって受け入れられることでしょう。過去に京都国立近代美術館や目黒美術館また昨年は多摩美術大学美術館で開催さ

れた回顧展がありますが、今回は新たな発表発売の展示会として30年にわたり氏のデザインを世に送り出してきた株式会社フジエテキスタイル主催の発表会となります。インテリアテキスタイルの価値あるムーブメントのスタートとなると確信しています。

◆◆◆ ハートアート展 ◆◆◆

1. 日時：6月15日(水)10:00～19:00/16日(木)10:00～18:00

2. 場所：ヒルサイド・プラザホール 渋谷区猿楽町29-18

TEL03-3780-2029



粟辻博氏 略歴

1929 京都府生まれ。

1950 京都市立美術専門学校(現京都芸術大学)卒、カネボウ入社。

1958 粟辻博デザイン室設立。

1963(株)フジエテキスタイルのデザインを始める。

1971 毎日産業デザイン賞準賞受賞。

1978 第3回テキスタイルトリエンナーレ展(ポーランド)銀賞受賞。

1988 デザインスタジオ・アワをオープン。多摩美術大学教授就任。

1990「粟辻博のテキスタイルデザイン」刊行(講談社)

1992 I.D. アニュアル・デザインレビュー金賞受賞。

1995 第22回国井喜太郎産業工芸賞受賞。

5月5日 肝不全のため死去。

エウロドムス(伊)、ジャパNSTAイル(英)、デザインシンス
1945、80年代のテキスタイル(米)他の出品や国内での展覧
会多数。日本インテリア協会、毎日デザイン、'92年I.D.アニュアル
デザインレビュー(米)他で受賞

■パーマネントコレクション

1989 ミュンヘン国立装飾美術館(ドイツ) テキスタイル：「数」、「響」、「積」、「華」
Museum Die Neue Sammlung

1990 バージニア美術館(アメリカ) テキスタイル：「数」、「積」、「華」
Virginia Museum of Fine Art

1991 クーパーヒューイット美術館(アメリカ) テキスタイル：「響」、「壮」、「華」
Cooper-Hewitt Museum テーブルウェア：「MIKI」、「SEKI」、「HANA」

1993 モントリオール装飾美術館(カナダ) テキスタイル：「響」、「壮」、「華」、「重」、「景」、
「積」 Musee des Arts Decoratif de Montreal テーブルウェア：「SEKI」、「HANA」、
「NAGARE」

1996 フィラデルフィア美術館(アメリカ) テキスタイル：「響」、「壮」、「サンドガーデン」、
Philadelphia Museum of Art 「ジテンシャ」、「バナナ」