

すべてを自然に学びました。

101 ナチュラート II

101 NaturArt® II 天然木化粧突板

101 ナチュラート II は「環境配慮型の皮膜層」と「合法性を証明された木材」で構成された、地球環境にやさしい商品です。

「101 ナチュラート II」 3つのこだわり

Ecology

環境へのこだわり

計画伐採された突板を使用。

F☆☆☆☆対応

塗装レス

Material

素材へのこだわり

表面材は非塩ビ素材のオレフィン系樹脂フィルムを使用。基材と表面材の間には人工突板を使用。

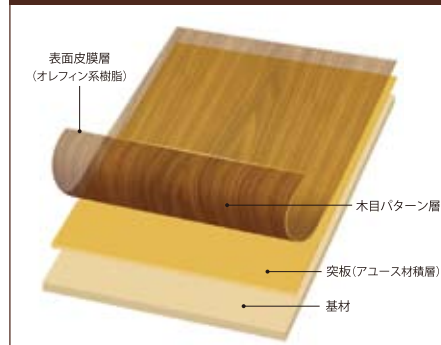
Real

リアル感へのこだわり

天然木ならではの木質感、素材感を表現。

柄は高度な印刷技術とエンボスを使用し、高級稀少材をラインナップ。

101 ナチュラート II の構成

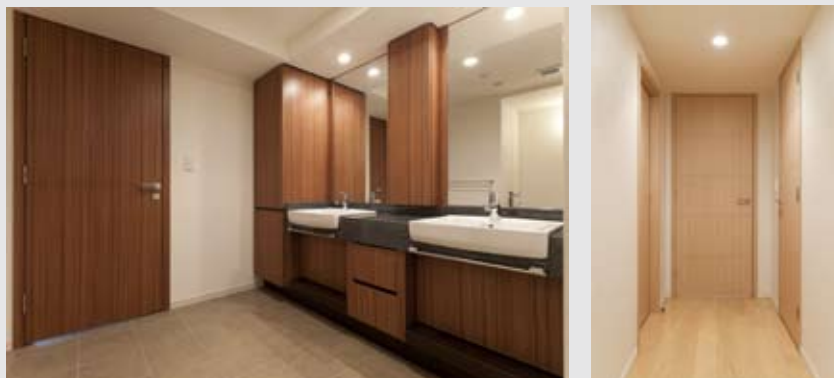


〈用途〉

101 ナチュラート II は建具や収納・キッチン扉・什器類など用途に応じた加工をすることができるので、空間のさまざまな箇所にご利用いただくことができます。

※床や甲板などの水平面・不燃用途でのご使用には適しておりません。

■使用例



〈製品の特徴〉

高級な天然木の質感を表現

- 天然突板をベースに使用することで、リアルな木質感を表現しています。
- 高度な印刷技術による表面加工を施し、高級感のある塗装仕上げを実現しました。
- チーク、マホガニー、ウォールナットなどの高級稀少材も取り揃えています。

優れた色・柄の安定性&施工性

- 色ムラ・材ムラやバラツキが少ないため、収納扉やキッチン扉での使用時に美しい仕上がりが得られます。

高い機能性&加工性

- Vカットなどの加工にも対応可能です。
- 耐水性・耐汚染性などに優れており、経時による干割れも軽減します。
- 水拭きや中性洗剤による清掃が可能です。
(*木口面など基材が露出する部分については乾拭きをお願いします)

環境に細心の配慮

- 厳密な計画植林によって生産された突板を使用、森林の乱開発を防いでいます。
- 合法性が証明された木材を使用しています。
- 表面保護層には非塩ビ(オレフィン)系樹脂を使用しています。

お問い合わせ先

株式会社トッパン・コスモ

〒108-8536 東京都港区芝浦3-19-26 トッパン芝浦ビル
TEL. 03(5418)3640 FAX. 03(5418)3672

担当窓口:川野